

# ระบบรั้วสำเร็จรูป เอสซีจี SCG FENCE

โอบล้อมธรรมชาติ  
และความแข็งแรงให้บ้านคุณ

FENCE



# SCG FENCE

ระบบรั้วสำเร็จรูป เอสซีจี

## CONTENT

4 ระบบรั้วสำเร็จรูป เอสซีจี รุ่น  
**CASTLE STONE**  
คาสเซิล สโตน

8 ระบบรั้วสำเร็จรูป เอสซีจี รุ่น  
**CASTLE SMOOTH**  
คาสเซิล สมูท

12 ระบบรั้วสำเร็จรูป เอสซีจี รุ่น  
**CASTLE SQUARE**  
คาสเซิล สแควร์

16 ระบบรั้วสำเร็จรูป เอสซีจี รุ่น  
**CLASSIC SMART**  
คลาสสิก สมาร์ท

19 **ACCESSORIES**  
อุปกรณ์เสริม

ล้อมความอ่อนใจ... ด้วยระบบรั้วสำเร็จรูป เอสซีจี  
ที่แข็งแรงมั่นคง ติดตั้งง่ายและรวดเร็ว อีกทั้งยังมีให้เลือกหลากหลายรูปแบบ



**CASTLE STONE**  
คาสเซิล สโตน



**CASTLE SMOOTH**  
คาสเซิล สมูท



**CASTLE SQUARE**  
คาสเซิล สแควร์



**CLASSIC SMART**  
คลาสสิก สมาร์ท

# CASTLE STONE

คาสเซิล สโตน

โอบล้อมบ้านคุณด้วย  
อ้อมกอดของธรรมชาติ...

โดดเด่นด้วยรูปลักษณ์เสมือนอิฐจริง  
สามารถปรับได้ทุกขนาดพื้นที่







# CASTLE *STONE*

## Dimension



หัวเสาแบบบุบ  
น้ำหนัก 18 กก./ก้อน  
20 x 20 x 20 ซม.



เสาเข้าบุบ  
น้ำหนัก 11.5 กก./ก้อน  
20 x 20 x 20 ซม.



ตัวก๊อบ  
น้ำหนัก 4.2 กก./ก้อน  
20 x 10 x 10 ซม.



หัวเสาแบบจั่ว  
น้ำหนัก 18 กก./ก้อน  
20 x 20 x 20 ซม.



เสา 3 บุน  
น้ำหนัก 11 กก./ก้อน  
20 x 20 x 20 ซม.



ตัวก๊อบเข้าบุบ-ขวา  
น้ำหนัก 4.2 กก./ก้อน  
20 x 10 x 10 ซม.



หัวเสาแบบเว้า  
น้ำหนัก 18 กก./ก้อน  
20 x 20 x 20 ซม.



เสา 4 บุน  
น้ำหนัก 11 กก./ก้อน  
20 x 20 x 20 ซม.



ตัวก๊อบเข้าบุบ-ซ้าย  
น้ำหนัก 4.2 กก./ก้อน  
20 x 10 x 10 ซม.



เสาตรง  
น้ำหนัก 11 กก./ก้อน  
20 x 20 x 20 ซม.



ก๊อบหลังใหญ่  
น้ำหนัก 10 กก./ก้อน  
20 x 20 x 12.5 ซม.



กระถางต้นไม้  
น้ำหนัก 7.1 กก./ก้อน  
20 x 21.5 x 10 ซม.



เสาปิดบุบ  
น้ำหนัก 11.5 กก./ก้อน  
20 x 20 x 20 ซม.



ก๊อบหลังเล็ก  
น้ำหนัก 4.2 กก./ก้อน  
20 x 10 x 10 ซม.



แผ่นปะผนัง  
น้ำหนัก 1.5 กก./ก้อน  
20 x 10 x 2.5 ซม.

## Color Chart



Tan Buff Grey Dark Brown Light Brown Light Tan Golden

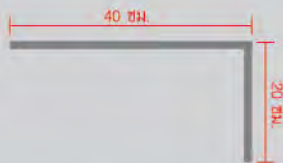
# การติดตั้งรั้วสำเร็จรูป รุ่น Castle Stone

1. เตรียมพื้นที่ กำหนดจุดตอกเข็มตามแบบ
2. ตอกเข็มตามแบบที่กำหนด
3. ขุดหลุมเตรียมทำฐานราก
4. เสริมเหล็กที่ฐานราก พร้อมเทคอนกรีตจนได้ระดับที่จะวางคานคอนกรีตสำเร็จรูปหรือเข้าแบบเพื่อเทคานหล่อในที่
5. วางคานคอนกรีตสำเร็จรูป พร้อมเทคอนกรีตหุ้มอีกครั้งหรือเทคานหล่อในที่ พร้อมใส่เหล็กเสริมตามตำแหน่งที่จะติดตั้งเสา
6. ติดตั้งเสารั้ว Castle Stone ให้ได้แนวและตั้ง พร้อมเสียบเหล็กที่มีขนาด 6 มม. ยาว 60 ซม. (ตามแบบ) ลงในเสาทุกความสูง 40 ซม. (2 ก้อน) เพื่อยึดระหว่างก้อนผนังและเสารั้ว

ภาพแบบเหล็กเสียบ

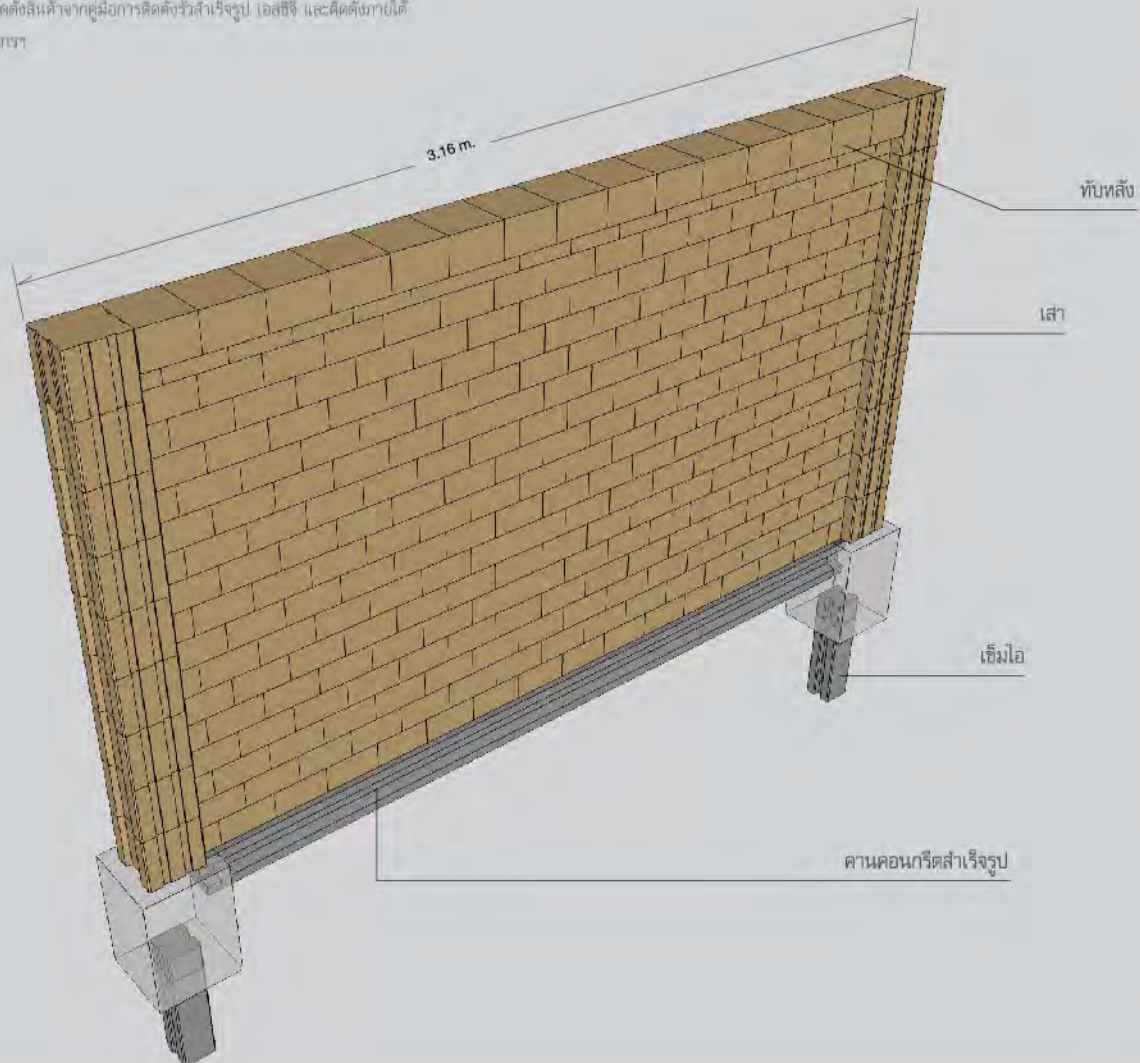
เหล็กเสียบ ขนาด 6 มม.

ความยาว 60 ซม.



7. ติดตั้งก้อน Castle Stone โดยวางก้อนแรกและปรับระดับด้วยปูนมอร์ตาร์ก้อทั่วไป (Mortar) ให้ได้ระดับ
8. วางก้อนต่อมาตามรูปแบบที่ต้องการ ควรใส่กาวซีเมนต์เล็กน้อยในร่องเพื่อช่วยการยึดติดและเพิ่มความแข็งแรง
9. ตรวจสอบระดับอีกครั้งแล้วปรับระดับด้วยปูนมอร์ตาร์ก้อทั่วไป (Mortar)
10. วางทับหลังและหัวเสาโดยใช้กาวซีเมนต์

หมายเหตุ : ขั้นตอนการติดตั้งดังกล่าว เป็นวิธีการติดตั้งโดยย่อ โปรดศึกษาวิธีการติดตั้งอย่างละเอียดก่อนการติดตั้งสินค้าจากผู้ผลิตสำเร็จรูป เอสซีจี และติดตั้งภายใต้การควบคุมดูแลโดยวิศวกร

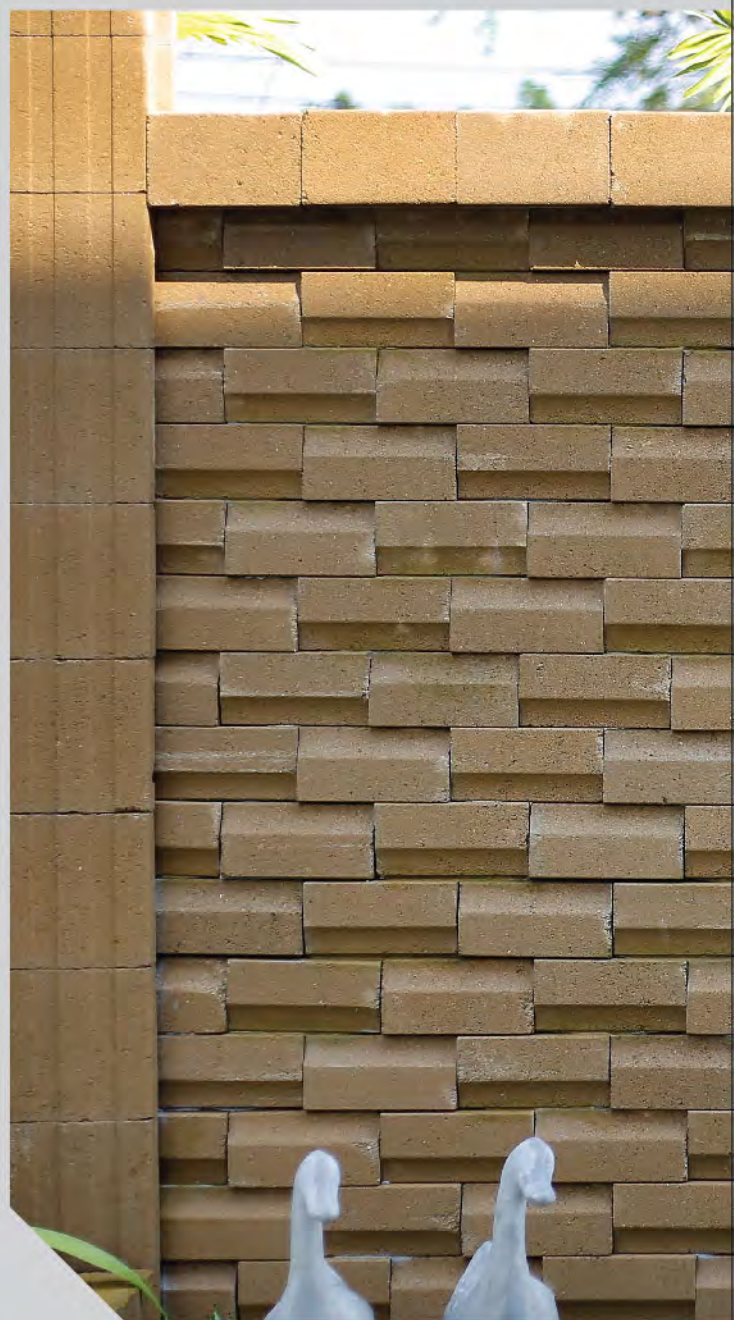


# CASTLE SMOOTH

คาสเซิล สมูท

## สร้างมิติใหม่ให้กับรั้วบ้าน...

ด้วยผิวสัมผัสธรรมชาติพसानสไตล์  
ที่แตกต่าง สวยเรียบเนียน ให้อารมณ์  
กันสมัย สามารถจัดวางได้หลากหลาย  
รูปแบบอย่างสอดคล้องลงตัว









# CASTLE *SMOOTH*

## Dimension



ตัวก๊อมน้ำหนัก 3.5 กก./ก้อน  
20 x 10 x 9 ซม.



เส้าปิดมุมน้ำหนัก 11.5 กก./ก้อน  
20 x 20 x 20 ซม.



เส้าเข้ามุมน้ำหนัก 11.5 กก./ก้อน  
20 x 20 x 20 ซม.



ก๊อบหลังน้ำหนัก 9.2 กก./ก้อน  
20 x 20 x 12.5 ซม.



เส้า 3 บุน้ำหนัก 11 กก./ก้อน  
20 x 20 x 20 ซม.



เส้า 4 บุน้ำหนัก 11 กก./ก้อน  
20 x 20 x 20 ซม.

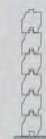


เส้าตรงน้ำหนัก 11 กก./ก้อน  
20 x 20 x 20 ซม.

## Pattern Guide



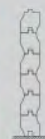
Pattern 1



Section



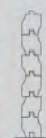
Pattern 2



Section



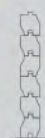
Pattern 3



Section



Pattern 4



Section

## Color Chart



Light Brown



Light Oak



Light Green



Buff



Grey

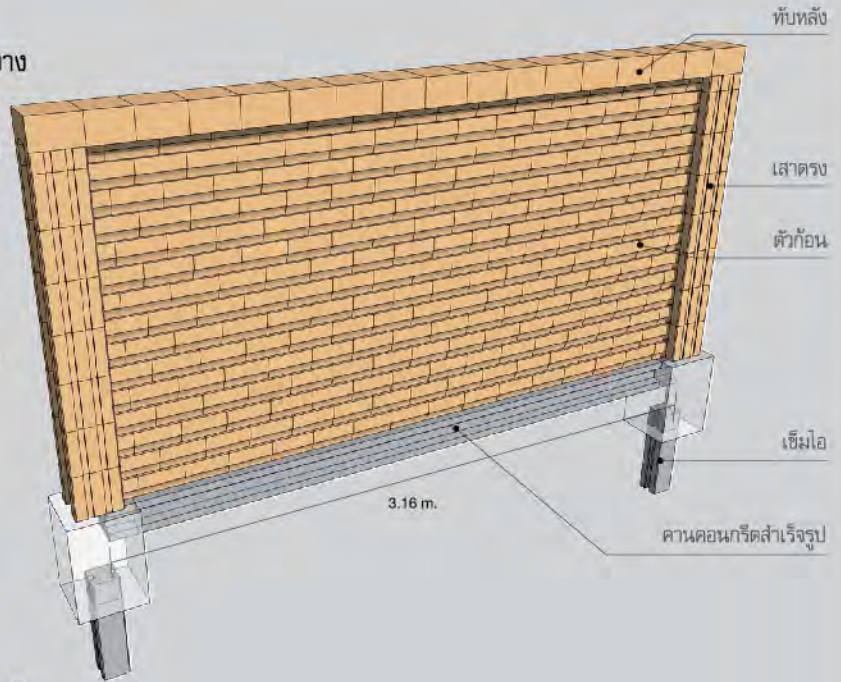
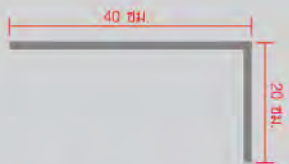
# การติดตั้งรั้วสำเร็จรูป รุ่น Castle Smooth

1. เตรียมพื้นที่ กำหนดจุดตอกเข็มตามแบบ
2. ตอกเข็มตามแบบที่กำหนด
3. ชุดหลุมเตรียมทำฐานราก
4. เสริมเหล็กที่ฐานราก พร้อมเทคอนกรีตจนได้ระดับที่จะวางคานคอนกรีตสำเร็จรูปหรือเข้าแบบเพื่อเทคานหล่อในที่
5. วางคานคอนกรีตสำเร็จรูป พร้อมเทคอนกรีตหุ้มอีกครั้งหรือเทคานหล่อในที่ พร้อมใส่เหล็กเสริมตามตำแหน่งที่จะติดตั้งเสา
6. ติดตั้งเสารั้ว Castle Smooth ให้ได้แนวและตั้ง พร้อมเสียบเหล็กที่มีขนาด 6 มม. ยาว 60 ซม. (ตามแบบ) ลงในเสา ทุกความสูง 40 ซม. (2 ก้อน) เพื่อยึดระหว่างก้อนผนังและเสารั้ว

ภาพแบบเหล็กเสียบ

เหล็กเสียบ ขนาด 6 มม.

ความยาว 60 ซม.



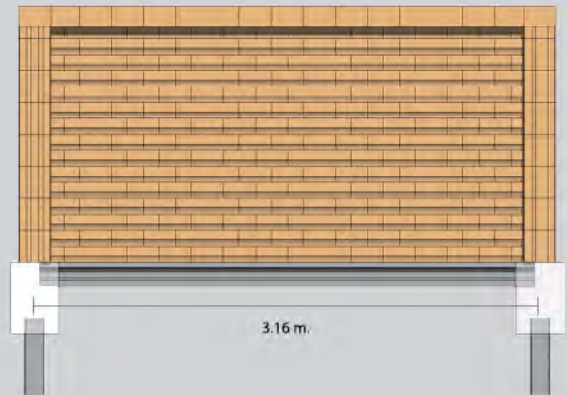
7. ติดตั้งก้อน Castle Smooth โดยวางก้อนแรกและปรับระดับด้วยปูนมอร์ตาร์ก้อทั่วไป (Mortar) ให้ได้ระดับ
8. วางก้อนต่อมาตามรูปแบบที่ต้องการ ควรใส่กาวซีเมนต์เล็กน้อยในร่องเพื่อช่วยการยึดติดและเพิ่มความแข็งแรง
9. ตรวจสอบระดับอีกครั้งแล้วปรับระดับด้วยปูนมอร์ตาร์ก้อทั่วไป (Mortar)
10. วางทับหลังและหัวเสาโดยใช้กาวซีเมนต์

หมายเหตุ: ขั้นตอนการติดตั้งดังกล่าว เป็นวิธีการติดตั้งโดยย่อ โปรดศึกษาวิธีการติดตั้งอย่างละเอียดก่อนการติดตั้งสินค้า จากคู่มือการติดตั้งรั้วสำเร็จรูป เอสซีซี และติดตั้งภายใต้การควบคุมดูแลโดยวิศวกร

## ปริมาณสินค้าแบ่งตามความสูงรั้ว

สินค้า Castle Smooth	ความสูงรั้ว		
	1.50 เมตร	2.00 เมตร	2.50 เมตร
ตัวก้อน (ก้อน)	210	285	360
ทับหลัง (ก้อน)	16	16	16
เสาตรง (ก้อน) สำหรับเสา 1 ต้น	7	10	12

- หมายเหตุ :
1. รั้วรุ่นนี้มีความยาวมาตรฐานในแต่ละช่วง (SPAN) เท่ากับ 3.16 เมตร
  2. กรณีนี้เป็นการก่อรั้วในแนวตรง หากต้องการรั้วเข้ามุม 3 ทาง หรือ 4 ทาง ควรเลือกใช้ประเภทของเสาให้ถูกต้อง
  3. ตารางแสดงปริมาณข้างต้นเป็นการประมาณการจำนวนสินค้าในเบื้องต้นเท่านั้น ควรมีการคำนวณปริมาณสินค้าใหม่ อีกครั้งตามสภาพหน้างานจริง



# CASTLE SQUARE

คาสเซิล สแควร์

เรียบเนียน สวยหรู ดูทันสมัย...

ด้วยรูปทรงสี่เหลี่ยมลายกราฟฟิก

ที่ผสานอารมณ์แห่งความทันสมัย

ได้อย่างลงตัวทุกมุมมอง







# CASTLE SQUARE

## Dimension



ตัวก๊อบ  
20 x 20 x 8 ซม.  
น้ำหนัก 7 กก./ก้อน



เสาปิดมุม  
น้ำหนัก 11.5 กก./ก้อน  
20 x 20 x 20 ซม.



เสาเข้ามุม  
น้ำหนัก 11.5 กก./ก้อน  
20 x 20 x 20 ซม.



เสาดสง  
น้ำหนัก 11 กก./ก้อน  
20 x 20 x 20 ซม.



เสา 3 บุน  
น้ำหนัก 11 กก./ก้อน  
20 x 20 x 20 ซม.



เสา 4 บุน  
น้ำหนัก 11 กก./ก้อน  
20 x 20 x 20 ซม.



ทับหลัง  
น้ำหนัก 9.2 กก./ก้อน  
20 x 20 x 12.5 ซม.

## Pattern Guide

### Standard Pattern



Pattern 1



Pattern 2

### Special Pattern



Pattern 3



Pattern 4

## Color Chart



Light Brown



Light Tan



Buff

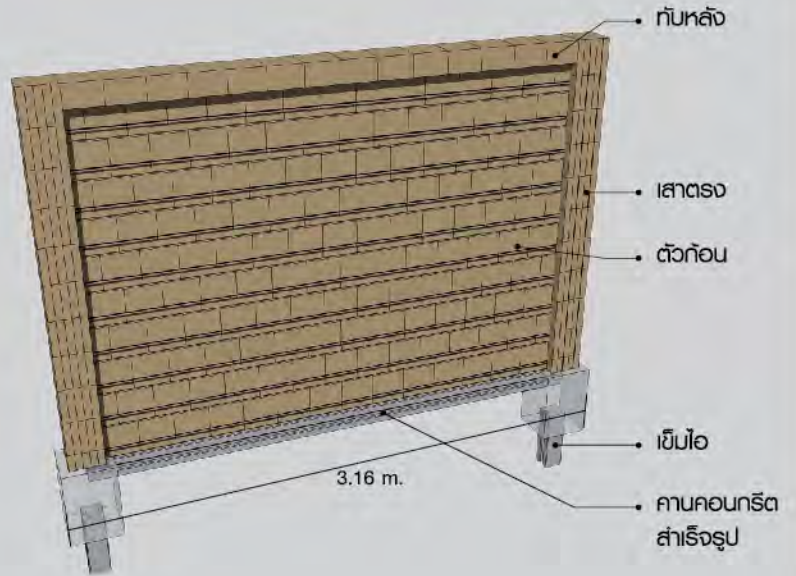
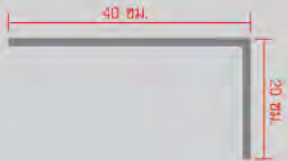


Grey

# การติดตั้งรั้วสำเร็จรูป รุ่น Castle Square

1. เตรียมพื้นที่ กำหนดจุดต่อเชื่อมตามแบบ
2. ตอกเข็มตามแบบที่กำหนด
3. ขุดหลุมเตรียมทำฐานราก
4. เสริมเหล็กที่ฐานราก พร้อมเทคอนกรีตจนได้ระดับที่จะวางคานคอนกรีตสำเร็จรูปหรือเข้าแบบเพื่อเทคานหล่อในที่
5. วางคานคอนกรีตสำเร็จรูป พร้อมเทคอนกรีตหุ้มอีกครั้งหรือเทคานหล่อในที่ พร้อมใส่เหล็กเสริมตามตำแหน่งที่จะติดตั้งเสา
6. ติดตั้งเสารั้ว Castle Smooth ให้ได้แนวและตั้ง พร้อมเสียบเหล็กที่มีขนาด 6 มม. ยาว 60 ซม. (ตามแบบ) ลงในเสา ทุกความสูง 40 ซม. (2 ก้อน) เพื่อยึดระหว่างก้อนผนังและเสารั้ว

ภาพแบบเหล็กเสียบ  
เหล็กเสียบ ขนาด 6 มม.  
ความยาว 60 ซม.



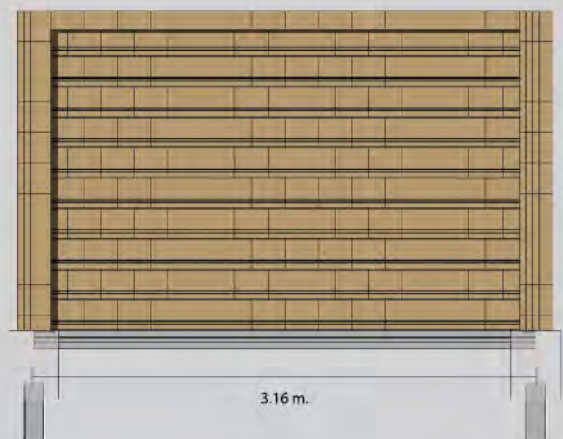
7. ติดตั้งก้อน Castle Smooth โดยวางก้อนแรกและปรับระดับด้วยปูนมอร์ตาร์ก้อทั่วไป (Mortar) ให้ได้ระดับ
8. วางก้อนต่อมาตามรูปแบบที่ต้องการ ควรใส่กาวซีเมนต์เล็กน้อยในร่องเพื่อช่วยการยึดติดและเพิ่มความแข็งแรง
9. ตรวจสอบระดับอีกครั้งแล้วปรับระดับด้วยปูนมอร์ตาร์ก้อทั่วไป (Mortar)
10. วางทับหลังและหัวเสาโดยใช้กาวซีเมนต์

หมายเหตุ: ขั้นตอนการติดตั้งดังกล่าว เป็นวิธีการติดตั้งโดยย่อ โปรดศึกษาวิธีการติดตั้งอย่างละเอียดก่อนการติดตั้งสินค้า จากคู่มือการติดตั้งรั้วสำเร็จรูป เอสซีซี และติดตั้งภายใต้การควบคุมดูแลโดยวิศวกรฯ

## ปริมาณสินค้าแบ่งตามความสูงรั้ว

สินค้า Castle Square	ความสูงรั้ว		
	1.50 เมตร	2.00 เมตร	2.50 เมตร
ตัวก้อน (ก้อน)	105	143	180
กั้นหลัง (ก้อน)	16	16	16
เสาตรง (ก้อน) (สำหรับเสา 1 ต้น)	7	10	12

- หมายเหตุ :
1. รั้วรุ่นนี้มีความยาวมาตรฐานในแต่ละช่วง (SPAN) เท่ากับ 3.16 เมตร
  2. กรณีนี้เป็นการก่อรั้วในแนวตรง หากต้องการรั้วเข้ามุม 3 ทาง หรือ 4 ทาง ควรเลือกใช้ประเภทของเสาให้ถูกต้อง
  3. ตารางแสดงปริมาณข้างต้นเป็นการประมาณการจำนวนสินค้าในเบื้องต้นเท่านั้น ควรมีการคำนวณปริมาณสินค้าใหม่ อีกครั้งตามสภาพหน้างานจริง



# CLASSIC SMART

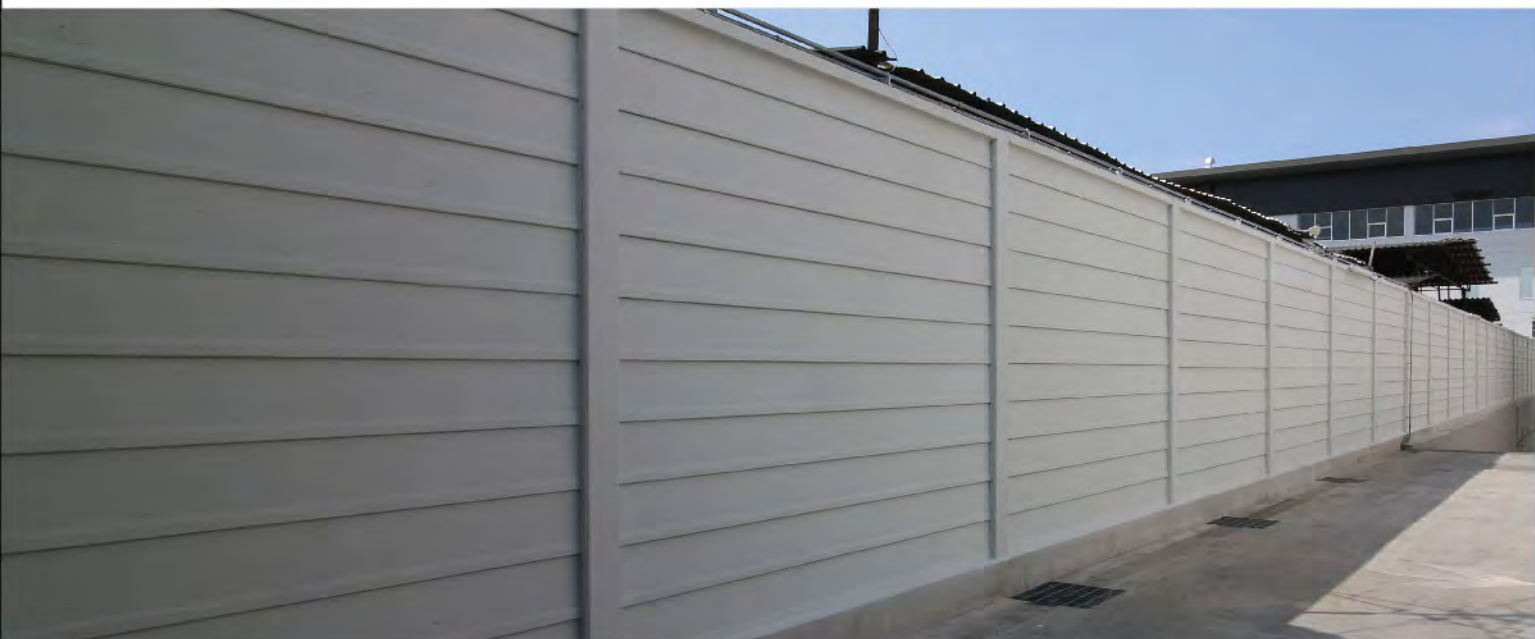
คลาสสิก สมาร์ท

ทั้งเรียบง่าย และสง่างาม  
ข้ามกาลเวลา...

ดีไซน์คลาสสิกที่ผสานความเรียบง่าย  
ช่วยให้รั้วบ้านดูดีทุกองศา







## CLASSIC *SMART*

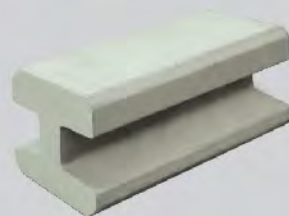
### Dimension



แผ่นรั้วสำเร็จรูป  
ขนาด 25 x 5 x 292 ซม.  
น้ำหนัก 77 กก./แผ่น



ก๊อบหลัง  
ขนาด 25 x 5 x 292 ซม.  
น้ำหนัก 125 กก./แผ่น

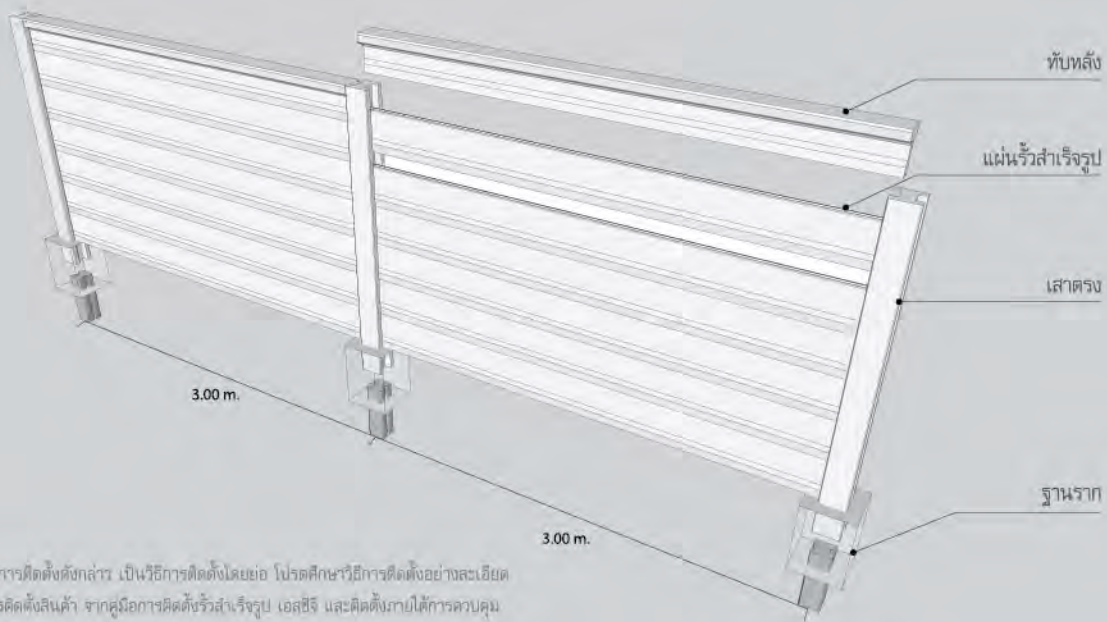


เสาดตรง  
ขนาด 15 x 15 ซม.  
น้ำหนัก 40 กก./ม.



## การติดตั้งรั้วสำเร็จรูป รุ่น Classic Smart

1. ตอกเข็มตามแบบที่กำหนด
2. ชุบทหลุมเพื่อเตรียมทำฐานราก
3. เสริมเหล็กที่ฐานราก
4. ติดตั้งเสาบนฐานให้ได้ตั้งและตามแนวที่กำหนด
5. ติดตั้งผนังรั้วที่เสาแผ่น
6. วางแผ่นทับหลังสำเร็จรูป

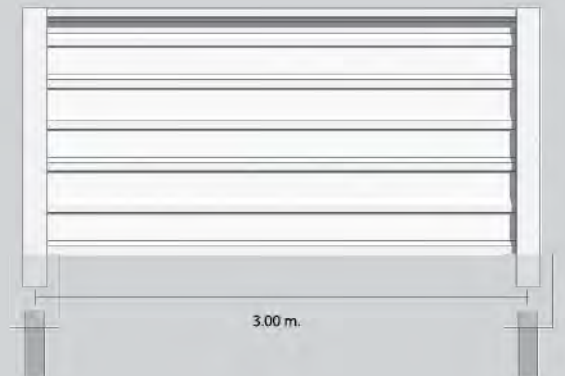


หมายเหตุ : ขั้นตอนการติดตั้งดังกล่าว เป็นวิธีการติดตั้งโดยย่อ โปรดศึกษาวิธีการติดตั้งอย่างละเอียด ก่อนการติดตั้งสินค้า จากคู่มือการติดตั้งรั้วสำเร็จรูป เอสซีจี และติดตั้งภายใต้การควบคุมดูแลโดยวิศวกรฯ

## ปริมาณสินค้าแบ่งตามความสูงรั้ว

สินค้า Classic Smart	ความสูงรั้ว		
	1.50 เมตร	2.00 เมตร	2.50 เมตร
แผ่นรั้วสำเร็จรูป (แผ่น)	5	7	9
ทับหลัง (แผ่น)	1	1	1
เสาคตรง (กิโล)	1	1	1

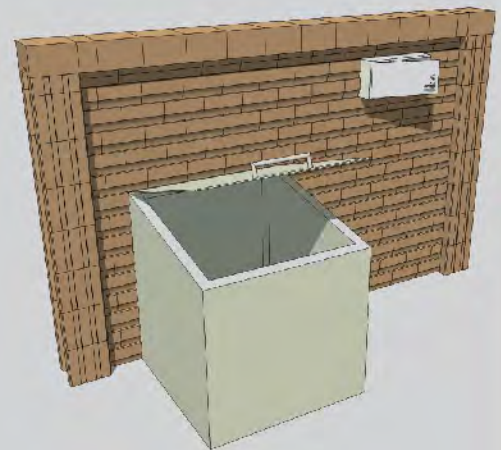
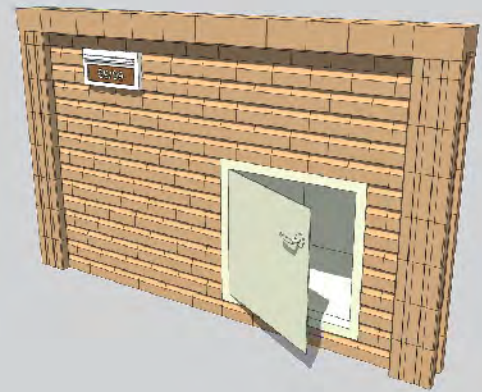
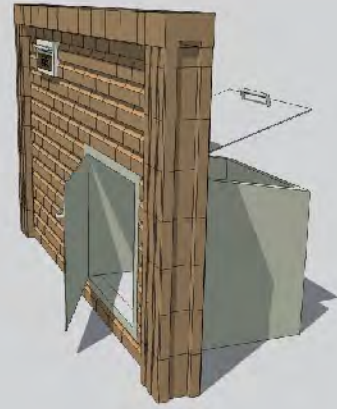
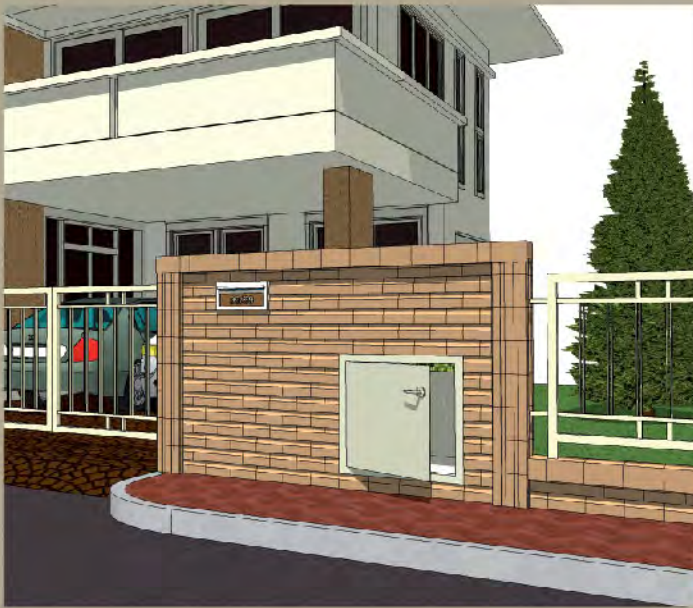
- หมายเหตุ :
1. รั้วรุ่นนี้มีความยาวมาตรฐานในแต่ละช่วง (SPAN) เท่ากับ 3.00 เมตร
  2. ตารางแสดงปริมาณข้างต้นเป็นการประมาณการจำนวนสินค้าในเบื้องต้นเท่านั้น ควรมีการคำนวณปริมาณสินค้าใหม่ อีกครั้งตามสภาพหน้างานจริง
  3. รั้วสูง 1.50 เมตร ใช้เสาคตรงที่มีความยาว 1.70 เมตร น้ำหนัก 68 กก./ท่อน
  4. รั้วสูง 2.00 เมตร ใช้เสาคตรงที่มีความยาว 2.20 เมตร น้ำหนัก 88 กก./ท่อน
  5. รั้วสูง 2.50 เมตร ใช้เสาคตรงที่มีความยาว 2.70 เมตร น้ำหนัก 108 กก./ท่อน



# Accessories

## อุปกรณ์เสริม

อุปกรณ์ประกอบให้เลือกใช้ตามการใช้งาน  
ลักษณะต่างๆ เช่น ชุดประตูเหล็กบานเลื่อน  
ถึงยกยู่ ตู้จดหมาย ชุดประตูบานเล็ก ชุดรั้วโปร่ง  
ติดตั้งร่วมกับโครงเหล็ก ฯลฯ





ผลิตภัณฑ์สำหรับงานตกแต่งภูมิทัศน์ และระบบรั้วสำเร็จรูป

FLOOR FENCE WALL GARDEN



**คำเตือน**

เพื่อความปลอดภัย ขณะติดตั้งสินค้า ต้องสวมใส่อุปกรณ์ป้องกันภัยส่วนบุคคลที่ได้มาตรฐานให้มิดชิด เช่น หน้ากากป้องกันฝุ่น แว่นตานิรภัย เสื้อ ถุงมือ รองเท้า เป็นต้น • หลีกเลี่ยงการใช้เครื่องมือตัด เจียร หรือขัดที่ทำให้เกิดฝุ่นมาก หากปริมาณฝุ่นเข้าสู่ร่างกายในปริมาณมากและต่อเนื่องเป็นระยะเวลานานอาจก่อให้เกิดอันตรายต่อระบบทางเดินหายใจและร่างกายได้ และควรตัด เจียรหรือขัดตกแต่ง ในที่ที่มีอากาศถ่ายเทสะดวก และใช้เครื่องดูดฝุ่นไฟฟ้าความเร็วรอบต่ำ

• ต้องทำความสะอาดภายหลังการตัด เจียรหรือขัด โดยใช้เครื่องดูดฝุ่นหรือผ้าชุบน้ำเช็ดทำความสะอาด และปิดผนึกถุงบรรจุฝุ่นให้มิดชิด ห้ามใช้การกวาดเพราะจะทำให้ฝุ่นฟุ้งกระจายได้ • ชำระล้างร่างกายด้วยน้ำให้สะอาดหลังการตัด เจียร เจาะหรือขัดผลิตภัณฑ์ทุกครั้ง • บุคคลที่ไม่สวมใส่อุปกรณ์ป้องกันที่ได้มาตรฐาน หรือไม่เกี่ยวข้องกับการทำงาน ไม่ควรเข้าไปใกล้บริเวณทำงานเพื่อหลีกเลี่ยงอันตรายที่อาจเกิดขึ้น

**ข้อควรระวัง**

พื้นที่หรืออาคารที่ต้องการติดตั้งสินค้า ควรตรวจสอบโครงสร้าง ความชื้นและพื้นที่ที่จะติดตั้งให้ตรงตามมาตรฐานการออกแบบและรับรองโดยสถาปนิกและวิศวกร • ข้อกำหนดในการติดตั้งต่างๆ เป็นข้อเสนอแนะเบื้องต้นสำหรับการใช้งานทั่วไปเท่านั้น การกำหนดวิธีการติดตั้ง, โครงสร้างที่ใช้เพื่อรองรับน้ำหนักของสินค้า และการนำผลิตภัณฑ์ไปใช้งานนอกเหนือจากที่ระบุในเอกสารนี้ ถือเป็นความรับผิดชอบของผู้ออกแบบ สถาปนิก และผู้ควบคุมงานก่อสร้าง • ควรจัดเก็บหรือทิ้งเศษวัสดุที่เหลือจากการติดตั้งให้เรียบร้อยในสถานที่ที่เหมาะสม เพื่อป้องกันอันตรายที่อาจเกิดขึ้น • ในการเข็นอุปกรณ์หรือของตกแต่ง ควรยึดเข้าที่ผนังโครงสร้าง ไม่ควรยึดกับสินค้า เพราะอาจทำให้สินค้าแตกหักและเกิดอันตรายได้ • ในการดูแลทำความสะอาดพื้นผิวหน้าสินค้า ไม่ควรใช้อุปกรณ์ทำความสะอาดที่เป็นอันตรายต่อผิวหน้าของสินค้า เช่น แปรงลวดเหล็ก กรด หรือสารเคมี ควรใช้เครื่องพ่นน้ำในแรงดันที่เหมาะสม หรือใช้ฟองน้ำ/ผ้าสะอาดชุบน้ำผสมผงซักฟอกแล้วเช็ดลงไปทีละหน้าสินค้า • ความชื้นอาจมีผลทำให้สินค้ามีคราบสกปรก เรียกว่า หรือตะไคร่น้ำได้

**ข้อแนะนำ**

เพื่อป้องกันสินค้าจากการชำรุดและเสียหายควรเคลื่อนย้ายสินค้าด้วยความระมัดระวัง ไม่ควรโยนหรือวางสินค้าอย่างรุนแรง • ควรกองเก็บสินค้าสูงไม่เกิน 1 เมตร และไม่วางพาดซ้อนกัน ควมด้วยผ้าใบในร่ม บนพื้นที่ได้ระดับเดียวกัน ปราศจากน้ำขังและไม่มีควมชื้น • การยกหรือเคลื่อนย้ายผลิตภัณฑ์ควรทำด้วยความระมัดระวัง ห้ามก้มหลัง ห้ามเอี้ยวหรือบิดตัวเปลี่ยนทิศทางขณะทำการยก และหลีกเลี่ยงการทำงานต่อเนื่องเป็นระยะเวลานาน เพื่อป้องกันอาการบาดเจ็บและเมื่อยล้า • การปฐมพยาบาลเบื้องต้น หากฝุ่นหรือเศษวัสดุเข้าตา ห้ามถูหรือขยี้ที่ตา ให้รีบล้างออกด้วยน้ำสะอาดหลายๆครั้ง แล้วรีบพบแพทย์

MHB-S-L20-C001-5909 \*สีของผลิตภัณฑ์ในภาพอาจแตกต่างจากสีของผลิตภัณฑ์จริง เนื่องจากกระบวนการพิมพ์ บริษัทฯ ขอสงวนสิทธิ์ในการเปลี่ยนแปลงข้อมูลโดยไม่ต้องแจ้งให้ทราบล่วงหน้า All content, design, and layout are Copyright © 2016, SCG Cement-Building Materials All Rights Reserved, Reproduction in whole or part in any form or medium without specific written permission is prohibited.



หาซื้อได้ที่ร้านค้าวัสดุก่อสร้างชั้นนำ  
 SCG Contact Center 02-586-2222  
 Email : contact@scg.co.th, www.scgbuildingmaterials.com